

Todas as
formas de
aprender

tec
nolo
gia.

Senac

FORSOFTRio

Previsão de turmas 2023

Programador
Full Stack
C# (.NET)



abril

Programador
Full Stack
Java



agosto

Formação
em Infra e
Redes



novembro

24

alunos por turma





Unidades Senac

Niterói
Nova Iguaçu
S. Luzia (Centro)

Cronologia de formação de turmas

Entrega da
relação das
empresas
madrinhas

60 dias

30 dias
Processo
seletivo

Início da
turma

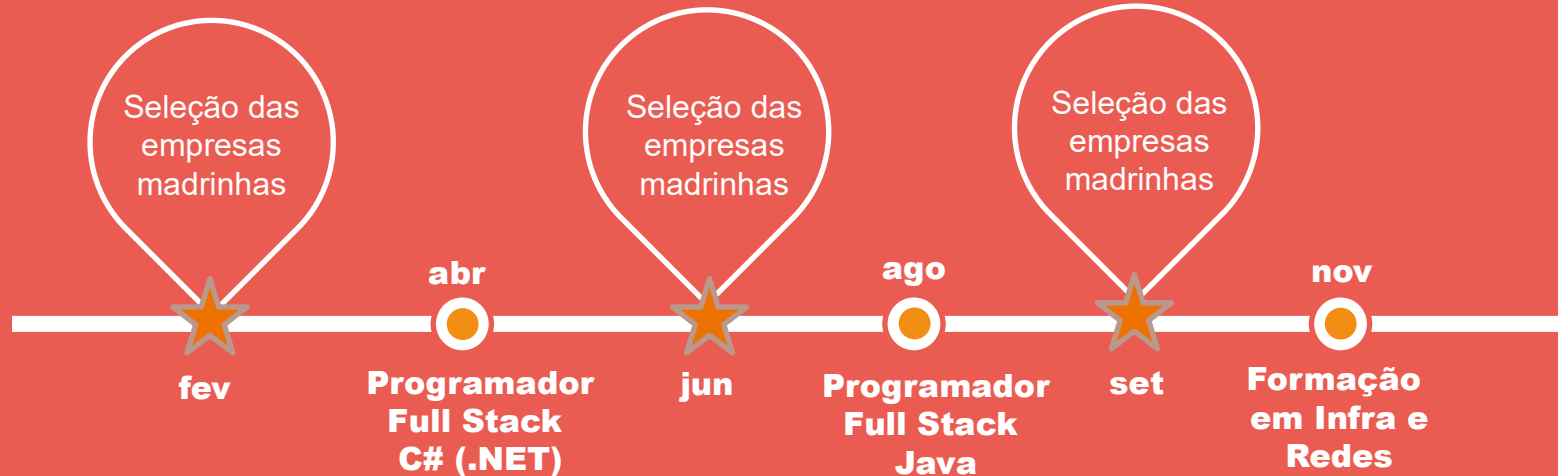
Início da
divulgação em
nossas redes
e landing

As datas acordadas para início das turmas previstas não podem ser alteradas devido a disponibilidade de docentes e laboratórios. Com isso, só iniciaremos a turma com todos os alunos com suas respectivas empresas-madrinhas definidas.

Seleção das empresas

Madrinhas

A relação de empresas madrinhas precisa ser definida 2 meses antes do início da turma.

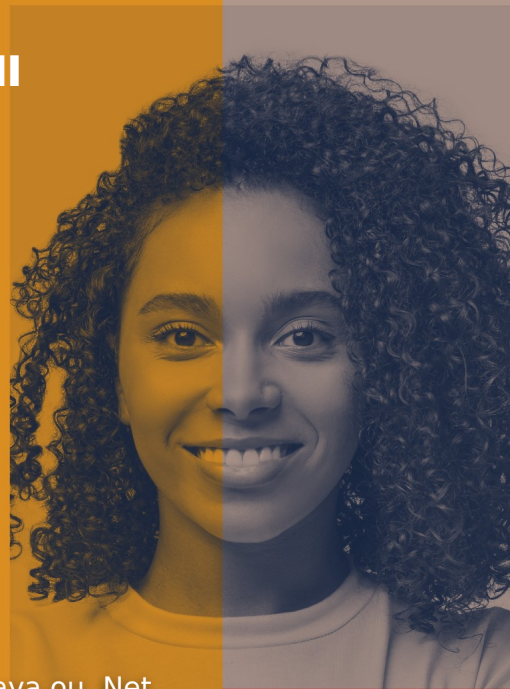


Ementa dos cursos – Programação Full Stack

O tema do Projeto Integrador será sempre um case sugerido pelas empresas madrinhas.

Unidades Curriculares		Carga horária
UC7: Projeto Integrador (32 horas)	UC 1: Desenvolver soluções utilizando algoritmos, lógica e linguagem de programação.	36 horas
	UC 2: Implementar ações de disponibilidade, integridade e autenticidade de dados e sistemas.	36 horas
	UC 3: Elaborar projetos de aplicações web.	36 horas
	UC4: Estruturar aplicações front-end para web.	72 horas
	UC 5: Desenvolver aplicações back-end para web	84 horas
	UC 6: Desenvolver aplicações híbridas para mobile.	48 horas
Carga horária total		344 horas

Este curso tem como objetivo dar subsídio aos participantes para desenvolvimento de aplicações web desde a estruturação no front-end até a programação no back-end, utilizando a linguagem de programação Java ou C#.



Java ou .Net.

Ambos os cursos possuem as mesmas unidades curriculares, diferindo apenas os conhecimentos da UC 5. Correspondente a linguagem Java ou C#.

Ementa do curso – Formação Infra e Redes

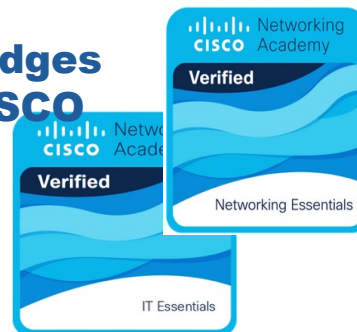
O tema do Projeto Integrador será sempre um case sugerido pelas empresas madrinhas.

Unidades Curriculares		Carga horária
UC6: Projeto Integrador (32 horas)	UC 1: Identificar e solucionar problemas computacionais.	36 horas
	UC 2: Realizar suporte de TI (IT Essentials).	72 horas
	UC 3: Implantar e administrar redes locais (Networking Essentials).	72 horas
	UC4: Implementar ambiente de rede Microsoft.	60 horas
	UC 5: Implementar ambiente de rede Linux.	60 horas
Carga horária total		332 horas

Curso Formação Infra e Redes com 332 horas, distribuídas em 06 meses para capacitação em implementação de redes de computadores com servidores Microsoft e Linux.

Curso com

02
badges
CISCO



Outros assuntos abordados nos cursos



- ✓ LGPD
- ✓ Crimes eletrônicos, criptografia e virtualização.
- ✓ Metodologias Ágeis: SCRUM, Kambam e Design Thinking.
- ✓ Desenvolvimento de Projetos.
- ✓ Técnicas de Oratória.
- ✓ Apresentações em PPT.
- ✓ Soft Skills para o mercado.

Últimos resultados

2 turmas: Java e .NET



47

alunos
formados

85%

de
aprovação

10 empresas
participantes



FORMATURA FORSOFT



FORMATURA FORSOFT





**Venha fazer
parte dessa
família!**

